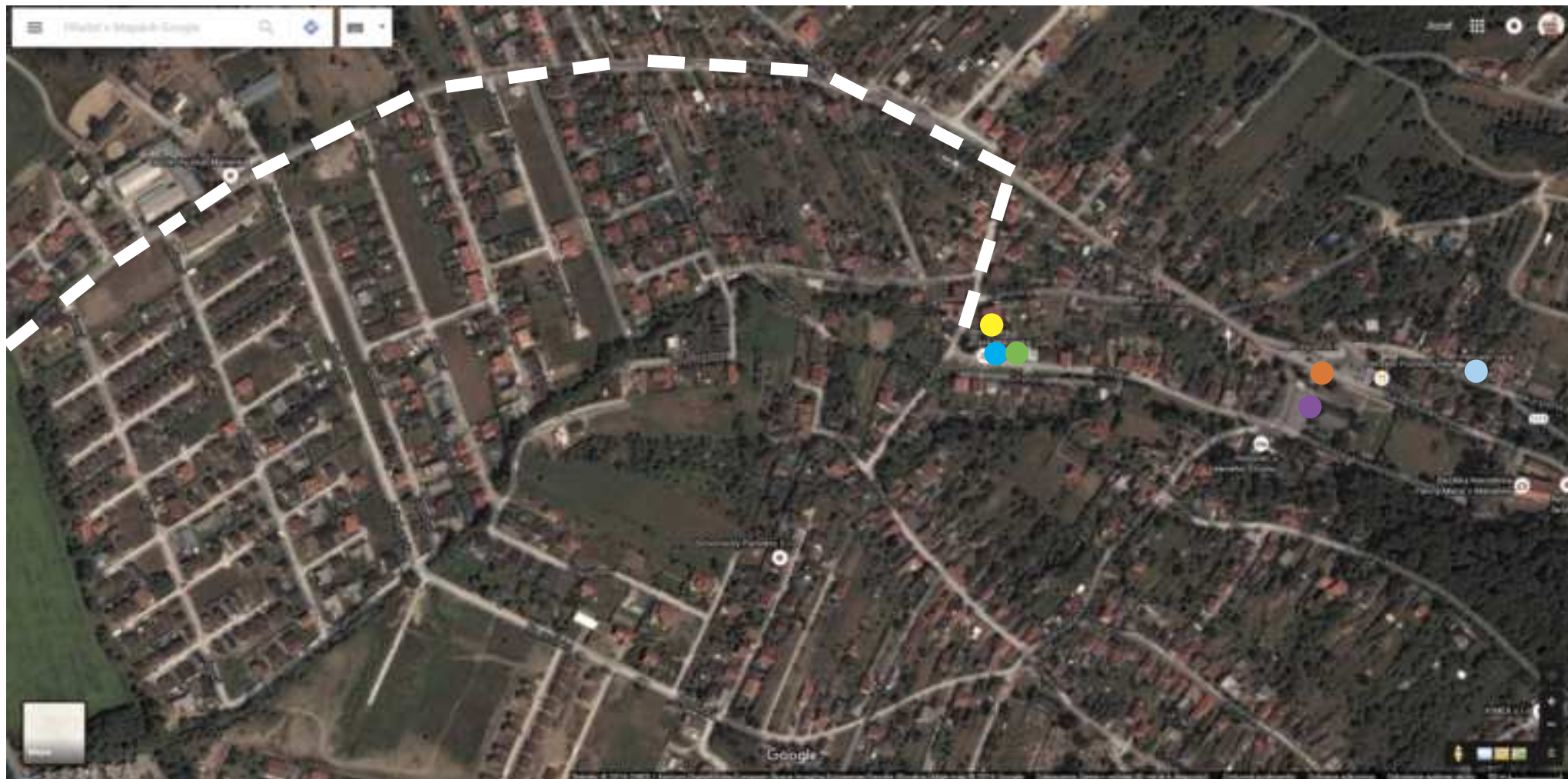


## ORIENTAČNÁ MAPA OBCE s vyznačením miest seminára, sprievodných akcií a ubytovania



### POLYFUNKČNÝ OBJEKT PRI OBECNOM ÚRADE V MARIANKE:

- prednášky a výstava "Bridlicová školská písacia tabuľka včera a dnes...", 3.6.2016, 18.00 hod.

### POŠTOVÝ ÚRAD V MARIANKE:

- príležitostná poštová pečiatka  
3.6.2016, od 7.30 - 12.00 hod.

### MARIATÁLSKE LAHÔDKO-POTRAVINY:

- obed

### NÁM. 4. APRÍLA:

- odhalenia pamätnej tabule  
3.6.2016, 17.30 hod.

### NÁM. 4. APRÍLA:

- ukážka pokrývania strechy bridlicou  
4.6.2016, 13.30 hod.

### PENZIÓN IVICA:

- ubytovania účastníkov seminára